

次世代の工期短縮型新施工法

施工後わずか仕上げ**1**日

湿気硬化型 **無黄変** ポリウレタン

低コストで環境にやさしい床面化粧

■ 一液性 ■

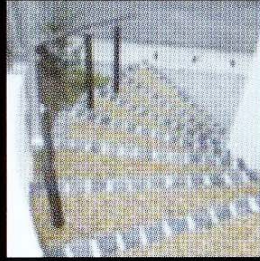
Aバインダー

製品案内

AONO BINDER

■ 発売元 ■

青野産業株式会社 本社
〒590-0063 大阪府堺市堺区中安井町3丁目4番10号
TEL:072-233-7521 FAX:072-233-7527



■ 取扱店 ■

透水舗装用ウレタン樹脂バインダー

Aバインダー

施工手順書

■下地について

下地はコンクリート、セメントモルタル以外では使用できません。
下地は完全に乾燥させて下さい。水分があると発泡による不具合の要因となります。
下地表面のホコリ、ゴミ、砂、油分等は完全に除去して下さい。
下地のクラック、不陸(凹凸)等は補修をして下さい。

■施工手順

①プライマー塗布

Aプライマーを刷毛、ローラー等で均一に塗布して下さい。
30～60分程度(冬場は2時間程度)養生後に乾燥してから次工程に移ります。
※吸い込み等の激しい下地につきましては数回塗布して下さい。
※塗布直後は足の裏にプライマーが付着し周辺を汚してしまうことがありますので注意して下さい。
※プライマーはそのまま使用して下さい。シンナー等を加えると不具合の原因になります。

②樹脂モルタルの準備

推奨混合比はAバインダー 1kgに対して骨材 20kgになります。
骨材を練り舟、モルタルミキサー等に移し、Aバインダーを全量投入して、骨材とAバインダーが均一になるように良く混練して下さい。
一回の混練量は可使用時間内に塗布できる量にして下さい。

項目	夏期 (平均気温25℃)	春・秋 (平均気温20℃)
可使用時間	約60分	約90分

③樹脂モルタルの塗布

樹脂モルタルを施工箇所に塗布し、金ゴテ等で平滑にならして下さい。
金ゴテでよく押さえて、表面を密に仕上げして下さい。

■施工上の注意事項

- ・屋外施工では天候に注意し、降雨、降雪時の施工は避けて下さい。
- ・施工後24時間は立ち入り禁止とし、硬化前に雨水、ゴミ等が当たらないようにして下さい。
- ・下地、骨材が濡れている場合は発泡、フクレが生じるおそれがある為、乾燥させて下さい。
- ・A/バインダーと骨材は必ず所定の割合で十分に混合して下さい。
- ・夏場炎天下での施工は、可使時間極端に短くなるので、早朝か夕方など気温が下がってから施工して下さい。
- ・冬季、厳寒期で10℃以下での施工は避けて下さい。
- ・立ち上がり面の施工は出来ません。
- ・施工中は、現場付近での火気に使用は避けて下さい。
- ・プライマー及びウレタン樹脂は湿気硬化型ですので、開封後は使い切ってください。(再度密封しても硬化が進行します。)
- ・樹脂が硬化するまで少々臭気が出ますので、屋内での施工は換気に注意して下さい。
- ・材料は、直射日光、雨水、雪の当たらない一定の場所を定めて保管して下さい。