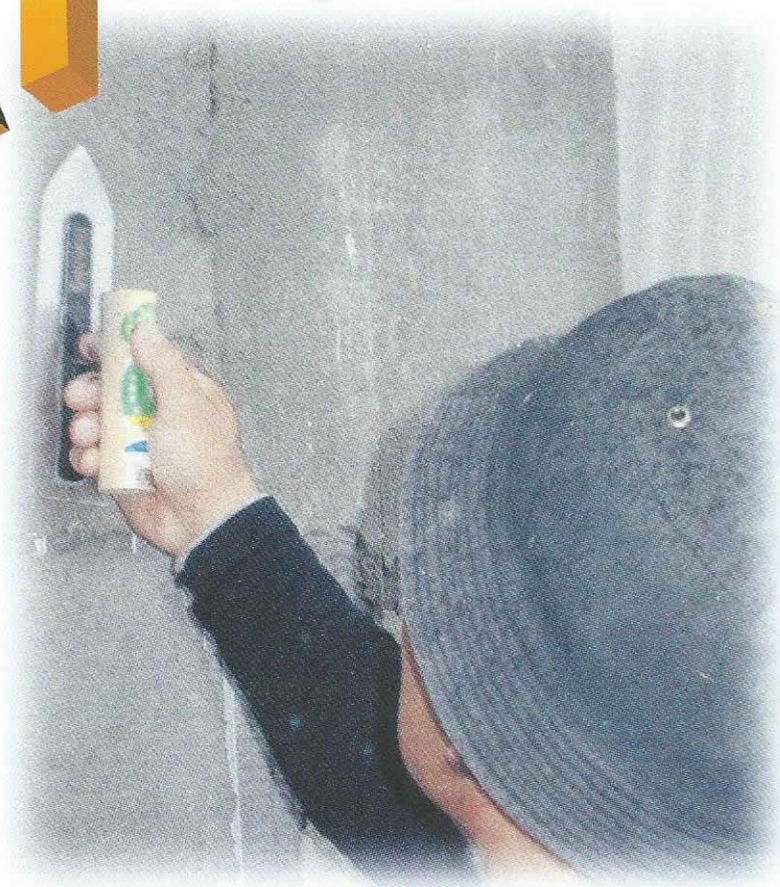


青野モルタルシリーズ

基礎用対応（外壁仕上用）モルタル

AKK モルタル

木造住宅用軽量既調合モルタル



湿式建材界をアイデアでリードする青野産業が、開発した基礎用対応既調合モルタル（木造住宅用の軽量既調合モルタル）で、専門工場にて均一配合製造した**最高級品**です。

- 工期短縮・クラック防止・軽量
防火性・耐熱性

青野産業株式会社

AKモルタル

NET 25 Kg

施工領要

- サンドモルタル（下塗）の上に施工する場合は、塗付けの前に充分水打ちして下さい。
- 追っかけ塗りする場合は、初回塗付後水引きを良く見て、次いで所定の塗厚まで平滑に塗付け、水引をみてムラをとって下さい。
- コンクリート・ラスカットパネル等の下地の場合は、必ずシーラ（セルマイティ 3倍液）塗布し、モルタルの中にもセルマイティを混入して下さい。
- ハケ引きは頃合をみて、ていねいに掃いて下さい

混練配合

モルタルミキサーでよく練り上げて下さい。

AKモルタル
25K

+

水
8~10%

+

セルマイティ
1k~1.5k

下地や用途に
合わせて
セルマイティ
を使用して下さい

注意事項

- 1 目地は、サッシの角などに合わせ、正しく入れて下さい。
- 2 夏場の高温時、強い日照りでの施工は、シート養生・下地への散水に心がけて下さい。
- 3 冬場の低温時は凍結に注意して下さい。
- 4 混練りしたAKモルタルは早目に使い切って下さい。

セルマイティの使用

下地又は用途	セルマイティ	混入量
ラ ス 下 地	不 用	不 用
コンクリート	3倍液	1 k g
ブ ロ ッ ク	3倍液	1 k g
A L C	3倍液2回塗	1 k g
ラスカット	下塗り	3倍液
パネル	上塗り	3倍液
タ イ ル下地用	3倍液	1,5 k g

性能試験データ

試験項目	材令	試験結果	試験方法
曲げ強度 (kqf/c m ²)	28日	32.8	J I S R 5201
圧縮強度 (kqf/c m ²)	28日	86.5	J I S R 5201
吸水量 24 時間後 (q)	28日	63.3	J I S A 1404
長さ変化率 (%)	28日	0.142	J I S A 1129

塗り面積

7 mm	4.2 m ²
10mm	3.2 m ²
15mm	2.1 m ²

本 社 青野産業株式会社	美原営業所 TEL 072-362-3412
〒590-0063	和泉営業所 TEL 0725-55-6675
堺市堺区中安井町3丁4番10号	寝屋川営業所 TEL 072-829-1517
TEL 072-233-7521 (代)	住吉営業所 TEL 06-6699-4505